

# CARITAS

## Mensa Pane Quotidiano

### 4° Anniversario

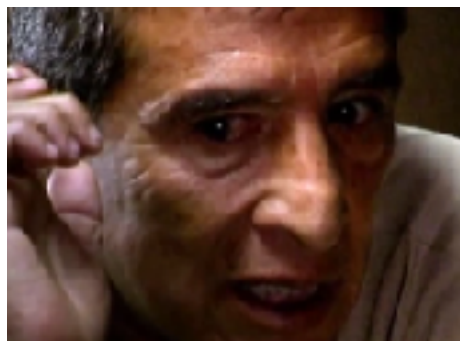


23 Febbraio 2017





... e versò il vino, spezzò il pane per chi diceva ho sete ho fame



## Il nostro impegno 2016

Circa **40** volontari permanentemente coinvolti  
Più di **3.000** ore dedicate dai volontari

**16.500€** di contributi economici ricevuti  
**8.000€** (controvalore) di derrate alimentari ricevute  
da **ditte/donatori** sistematici

Struttura (Mensa, Gas, Luce, Acqua, etc) a carico della Parrocchia  
Supporto istituzionale ed organizzativo del Comune  
Distribuzione coordinata con Vo.Ce.

in assoluta **GRATUITA'**



## I nostri servizi 2016

**2 tipi di distribuzione: asporto e consegna a domicilio**  
**Assistenza agli ospiti e ascolto dei bisogni**

**per complessivi**

**115 giornate di distribuzione**  
(- 9 % su 2015)

**28.000 pasti erogati**  
(+ 22 % su 2015)

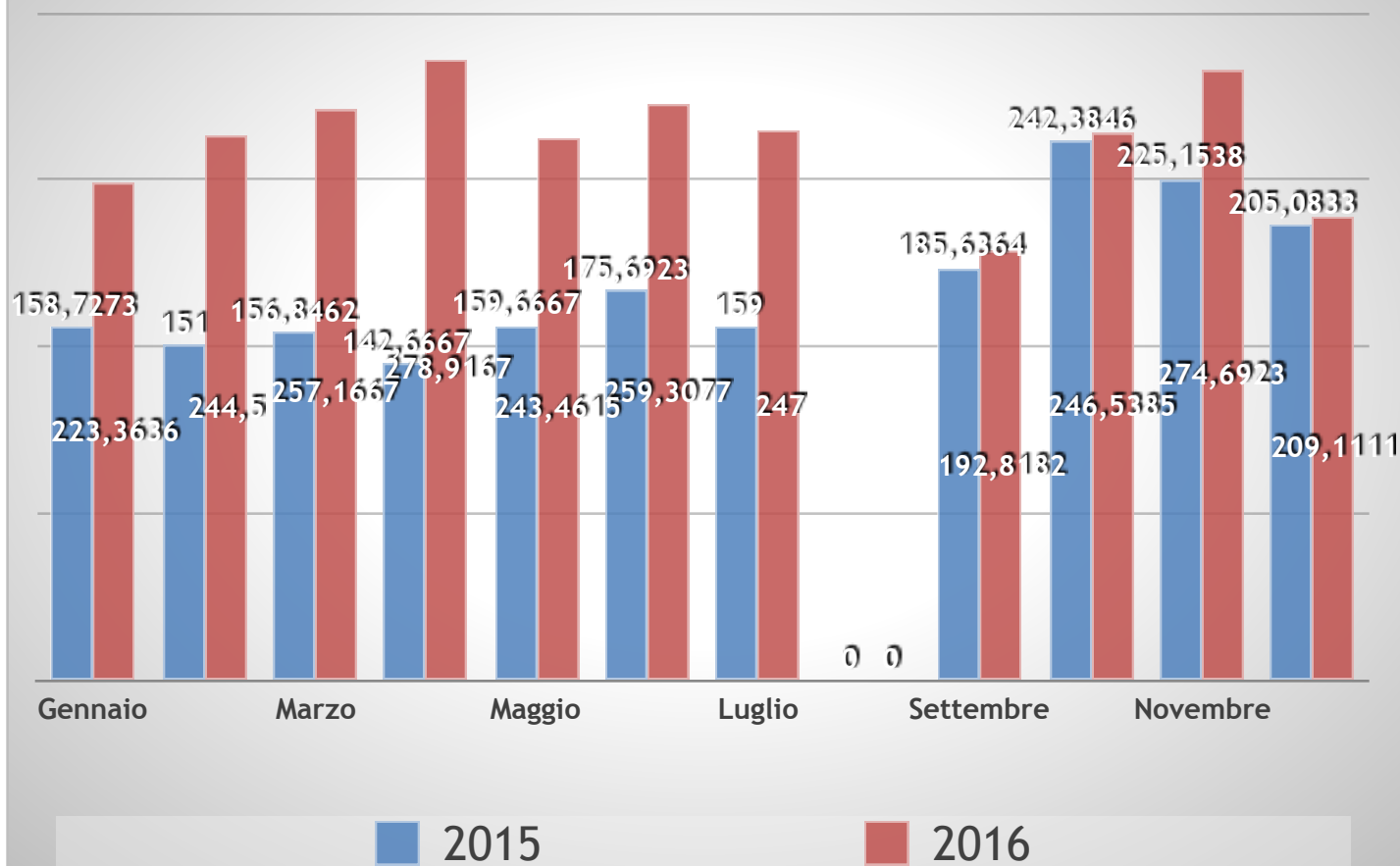
**150 famiglie assistite**  
120 Trecate  
25 Cerano  
5 Altri Comuni



... e versò il vino, spezzò il pane per chi diceva ho sete ho fame

Gli ospiti 2016

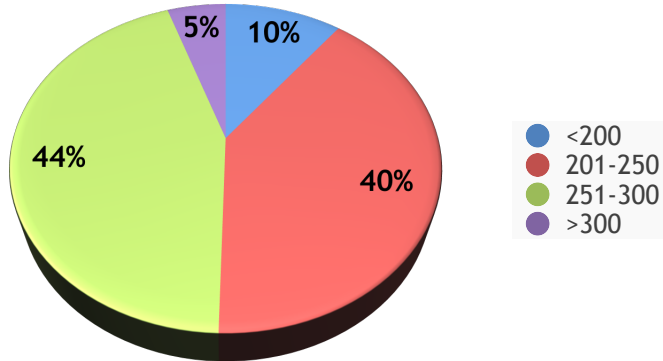
## Media pasti per giornata di distribuzione Raffronto 2015/2016



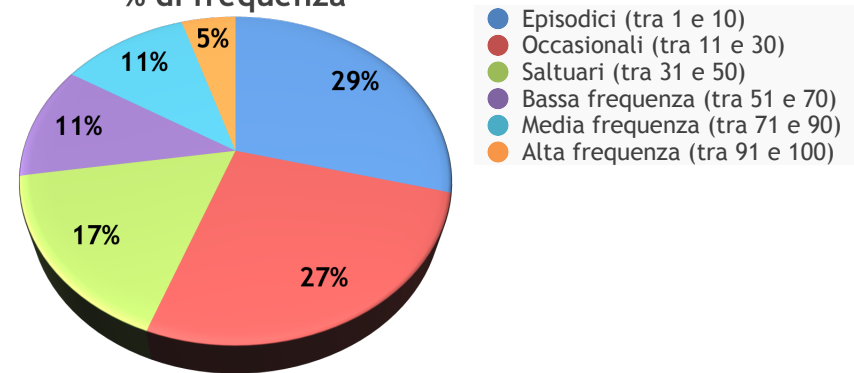
... e versò il vino, spezzò il pane per chi diceva ho sete ho fame

Gli ospiti 2016

Distribuzione giornate per numero pasti



% di frequenza



La media dei pasti distribuiti in una giornata di erogazione è nettamente aumentata rispetto l'anno precedente: da 180 a 245  
Nel 49% delle giornate di distribuzione è stata superiore a 250

Il 70% degli ospiti accede in modo non continuativo: almeno 1 volta su 2  
il 30% degli ospiti accede in modo costante ma solo il 10% viene almeno 8 volte su 10



... e versò il vino, spezzò il pane per chi diceva ho sete ho fame

I conti 2016 (1)

| <b>ENTRATE 2016</b>                                   | <b>16.452,00</b> | <b>100%</b> |
|---|------------------|-------------|
| <b>Fondazioni/Enti No Profit</b>                      | <b>8.041,00</b>  | <b>49%</b>  |
| Fondazione Comunità Novarese (stanziamento 2014-2015) | 5.431,00         |             |
| Fondazione Figli Proverbio                            | 500,00           |             |
| La Vo.Ce Cerano                                       | 650,00           |             |
| Parrocchia di Trecate                                 | 960,00           |             |
| Altro Ente Religioso                                  | 500,00           |             |
| <b>Istituzioni</b>                                    | <b>3.450,00</b>  | <b>21%</b>  |
| Comune di Trecate                                     | 2.000,00         |             |
| Comune di Cerano                                      | 1.300,00         |             |
| Comune di Trecate - Dipendenti                        | 150,00           |             |
| <b>Aziende</b>  | <b>2.250,00</b>  | <b>14%</b>  |
| Sarpom - Raffineria                                   | 1.500,00         |             |
| Sarpom - Dipendenti                                   | 750,00           |             |
| <b>Serate ed eventi per raccolta fondi</b>            | <b>1.261,00</b>  | <b>8%</b>   |
| Spettacolo teatrale "Ara mensa di Scior" (Nu e po pu) | 536,00           |             |
| Serata "materassi"                                    | 700,00           |             |
| Gazebo "Estate Anziani"                               | 25,00            |             |
| <b>Piccole donazioni in contanti (totale)</b>         | <b>1.450,00</b>  | <b>9%</b>   |





... e versò il vino, spezzò il pane per chi diceva ho sete ho fame

I conti 2016 (2)

| <b>USCITE 2016</b>                         | <b>30.445,00</b> | <b>100%</b> |
|--|------------------|-------------|
| <b>Bando/Progetto Fondazione San Paolo</b> | <b>16.146,00</b> | <b>53%</b>  |
| Adeguamento Strutture e Impianti Cucina    | 13.366,00        |             |
| Acquisto Vouchers per 2 persone            | 2.780,00         |             |
| <b>Preparazione e distribuzione pasti</b>  | <b>13.074,00</b> | <b>43%</b>  |
| Generi alimentari                          | 7.378,00         |             |
| Vaschette per asporto                      | 4.800,00         |             |
| Materiale di consumo                       | 896,00           |             |
| <b>Bando FAN 2016 (raccolta sfida)</b>     | <b>1.000,00</b>  | <b>3%</b>   |
| <b>Altro</b>                               | <b>225,00</b>    | <b>1%</b>   |
| Spese bancarie                             | 148,00           |             |
| Piccole Spese                              | 77,00            |             |
|  |                  |             |



... e versò il vino, spezzò il pane per chi diceva ho sete ho fame

## Saldi 2016 e Disponibilità 2017

| Cassa 2016            |                |                       |              | Saldo CC al<br>31/12/2016 | Saldo<br>Contante al<br>31/12/2015 |
|-----------------------|----------------|-----------------------|--------------|---------------------------|------------------------------------|
| Saldo Iniziale<br>(*) | Totale Entrate | Totale Uscite<br>(**) | Saldo Finale | 2.689,00                  | 80,00                              |
| 16.762,00             | 16.452,00      | 30.445,00             | 2.769,00     |                           |                                    |

(\*) di cui 13.000€ totalmente allocati per progetto/bando Fondazione S.Paolo

(\*\*) di cui 16.000€ spesi per progetto/bando Fondazione S.Paolo

### Previsione disponibilità 2017

- Cassa al 01/01 **2.769€**
- Convenzione Comuni di Trecate/Cerano **3.000€** dal ?
- Bando U.N.R.R.A. **12.000€** dal ?
- Donazioni ?

### Ulteriori disponibilità

- Fondazione Comunità Novarese Bando 2016 **18.000€** dal 01/07

(\*)

(\*) Disponibili una volta raggiunti 3.000€ di donazioni (sfida)  
Erogati ex-post spesa





## ... e versò il vino, spezzò il pane per chi diceva ho sete ho fame

La gratitudine nostra e dei nostri ospiti

### ***A chi ci ha finanziato con denaro***

La Fondazione Comunità Amici Novarese onlus  
 I comuni di Trecate e Cerano  
 La Parrocchia di Trecate  
 La Raffineria Sarpom  
 L'associazione Vo.Ce. di Cerano  
 La Fondazione Figli di Proverbio di Trecate  
 Altri Enti Religiosi  
 I dipendenti della Sarpom  
 I dipendenti del Comune di Trecate  
 I tanti e tanti piccoli donatori occasionali

### ***A chi ci mette struttura, utenze e servizi***

La Parrocchia di Trecate (Cucina, Mansa, Acqua, Luce e Gas)  
 Il Comune di Trecate (Auto per consegne a domicilio, Segreteria)

### ***A chi ci aiuta a superare le difficoltà***

La Fede  
 L'Amore  
 La Speranza  
 La Gioia  
 La Provvidenza

### ***A chi ci ha donato generi alimentari***

La Caritas di Trecate  
 L'associazione Ferrovieri di Trecate  
 La Latteria di Cameri (formaggi)  
 L'azienda Boffelli di Vinzaglio (verdura)  
 La panetteria Giarda di Trecate (Pane)  
 Le Sorelle Ministre della Carità (alimentari)  
 Congregazione Frati di San Nazzaro (dolci)  
 I Dipendenti della Sarpom  
 Florette di Casaleggio (verdura)  
 Green Grocery Eredi Boscolo (verdura sottocosto)  
 Azienda F.lli Salvo (carne e verdura sottocosto)  
 Tanti e altri occasionali ed anonimi donatori

### ***A chi ci sostiene ed aiuta a raccogliere fondi***

Il Gruppo Teatrale Dialettale "Nu e po pu" (Ara mensa di scior)  
 Gli Amici 52 (supporto tecnico)  
 Ballando Sotto le Stelle (ospitati con gazebo)  
 Chi è intervenuto alla serata materassi  
 I molti che ci aiutano "in silenzio"  
 Il gruppo "Cumm ven ven" (spettacolo Paniscia Salsicce e Friarielli di Gen. 2017)

# CARITAS

## Mensa Pane Quotidiano

### 4° Anniversario



# GRAZIE

